

2025 年 4 月 17 日 (木)

《問い合わせ先》

総合政策推進局長 仁平 章

直通電話 03 (5295) 0517

代表電話 03 (5295) 0550

報道関係者各位

全体は 5% 超えを維持！中堅・中小組合も健闘が続く！ ～2025 春季生活闘争 第 4 回回答集計結果について～

連合（会長：芳野友子）は 4 月 15 日（火）10:00 時点で、2025 春季生活闘争の第 4 回回答集計を行いましたので、結果を報告いたします。

【概要】

- 平均賃金方式で回答を引き出した 3,115 組合の加重平均（規模計）は 17,015 円・5.37%（昨年同時期比 1,228 円増・0.17 ポイント増）となった。300 人未満の中小組合（1,958 組合）は、13,283 円・4.97%（同 1,113 円増・0.22 ポイント増）で、昨年同時期を上回っている。
賃上げ分が明確にわかる 2,447 組合の賃上げ分（規模計）は 12,065 円・3.79%（同 1,238 円増・0.22 ポイント増）。中小組合（1,400 組合）の賃上げ分は、9,868 円・3.62%（同 1,194 円増・0.32 ポイント増）である。全体も中小組合も、賃上げ分が明確にわかる組合の集計を開始した 2015 闘争以降の最終集計結果と比べ、額・率ともに最も高い。
- 有期・短時間・契約等労働者の賃上げ額は、加重平均で、時給 70.08 円（同 3.64 円増）と、昨年同時期を上回った。時給の引上げ率（概算）は 6.06%で、一般組合員（平均賃金方式）を上回っている。

●連合ホームページにも掲載中：

連合ホームページ＞主な活動＞労働・賃金・雇用＞春闘（春季生活闘争）＞2025 年春闘
<https://www.jtuc-rengo.or.jp/activity/roudou/shuntou/index2025.html>



●今後の公表予定：

5 月 8 日（木）	第 5 回回答集計結果（4 月末）	連合ホームページ掲載
6 月 5 日（木）	第 6 回回答集計結果（5 月末）	連合ホームページ掲載
7 月 3 日（木）	第 7 回（最終）回答集計結果（6 月末）	連合ホームページ掲載



回 答 集 計

1. 賃上げ（月例賃金）

①平均賃金方式（集計組合員数による加重平均）

平均賃金方式	2025回答（2025年4月17日公表）				昨年対比	2024回答（2024年4月18日公表）			
	集計組合数	定昇相当込み賃上げ計				集計組合数	定昇相当込み賃上げ計		
	集計組合員数	額	率			集計組合員数	額	率	
	3,115 組合 2,557,404 人	17,015 円	5.37 %		1,228 円 0.17 %	3,283 組合 2,531,809 人	15,787 円	5.20 %	
300人未満 計	1,958 組合 201,153 人	13,283 円	4.97 %		1,113 円 0.22 %	2,123 組合 214,039 人	12,170 円	4.75 %	
～99人	1,114 組合 49,303 人	11,706 円	4.66 %		1,590 円 0.47 %	1,231 組合 54,044 人	10,116 円	4.19 %	
100～299人	844 組合 151,850 人	13,795 円	5.06 %		929 円 0.14 %	892 組合 159,995 人	12,866 円	4.92 %	
300人以上 計	1,157 組合 2,356,251 人	17,346 円	5.40 %		1,205 円 0.16 %	1,160 組合 2,317,770 人	16,141 円	5.24 %	
300～999人	712 組合 384,505 人	15,478 円	5.22 %		598 円 ▲ 0.03 %	722 組合 393,791 人	14,880 円	5.25 %	
1,000人～	445 組合 1,971,746 人	17,707 円	5.43 %		1,305 円 0.19 %	438 組合 1,923,979 人	16,402 円	5.24 %	

※ 2025年と2024年で集計対象組合が異なるため、「定昇相当込み賃上げ計」の昨年対比は算出しません。

【参考】 賃上げ率が明確に分 かる組合の集計 (加重平均)	2025回答（2025年4月17日公表）				賃上げ分 昨年対比	2024回答（2024年4月18日公表）			
	集計組合数	定昇相当込み	賃上げ分			集計組合数	定昇相当込み	賃上げ分	
	集計組合員数	賃上げ計				集計組合員数	賃上げ計		
300人未満 計	2,447 組合	17,321 円	12,065 円	1,238 円	2,587 組合	16,114 円	10,827 円		
	2,381,902 人	5.42 %	3.79 %	0.22 前年比	2,332,544 人	5.25 %	3.57 %		
	1,400 組合	14,019 円	9,868 円	1,194 円	1,530 組合	13,004 円	8,674 円		
	162,440 人	5.10 %	3.62 %	0.32 前年比	175,732 人	4.91 %	3.30 %		
	～99人	699 組合	12,804 円	8,871 円	1,548 円	770 組合	11,229 円	7,323 円	
100～299人	34,913 人	4.89 %	3.43 %	0.50 前年比	38,500 人	4.41 %	2.93 %		
	701 組合	14,344 円	10,141 円	1,088 円	760 組合	13,487 円	9,053 円		
	127,527 人	5.14 %	3.67 %	0.27 前年比	137,232 人	5.03 %	3.40 %		
	300人以上 計	1,047 組合	17,568 円	12,226 円	1,223 円	1,057 組合	16,378 円	11,003 円	
	2,219,462 人	5.44 %	3.81 %	0.21 前年比	2,156,812 人	5.28 %	3.60 %		
300～999人	640 組合	15,892 円	11,300 円	971 円	656 組合	15,170 円	10,329 円		
	348,037 人	5.33 %	3.79 %	0.15 前年比	360,980 人	5.32 %	3.64 %		
	1,000人～	407 組合	17,873 円	12,398 円	1,260 円	401 組合	16,623 円	11,138 円	
	1,871,425 人	5.46 %	3.81 %	0.22 前年比	1,795,832 人	5.27 %	3.59 %		

②個別賃金方式（組合数による単純平均）

個別賃金方式	2025回答（2025年4月17日公表）				引上げ額／率 昨年対比	2024回答（2024年4月18日公表）			
	集計組合数	引上げ額	改定前水準	引上げ率		集計組合数	引上げ額	改定前水準	
	集計組合員数	到達水準	到達水準			集計組合員数	到達水準	到達水準	
A方式35歳	163 組合	11,557 円	285,427 円	2,423 円 0.72 %	142 組合	9,134 円	274,341 円		
	89,878 人	4.05 %	296,984 円		85,287 人	3.33 %	283,474 円		
A方式30歳	164 組合	11,117 円	263,878 円	2,423 円 0.78 %	156 組合	8,694 円	253,122 円		
	104,877 人	4.21 %	274,995 円		106,087 人	3.43 %	261,816 円		
B方式35歳	132 組合	17,179 円	284,816 円	3,549 円 1.06 %	134 組合	13,630 円	274,480 円		
	89,426 人	6.03 %	301,995 円		95,685 人	4.97 %	288,117 円		
B方式30歳	102 組合	18,484 円	249,261 円	3,787 円 1.02 %	105 組合	15,303 円	238,954 円		
	37,893 人	7.42 %	267,745 円		47,491 人	6.40 %	254,257 円		
C方式35歳	99 組合		314,157 円		80 組合		296,679 円		
	243,804 人		327,848 円		96,773 人		309,776 円		
C方式30歳	0 組合		0 円		0 組合		0 円		
	0 人		0 円		0 人		0 円		

【注】 A方式：特定した労働者（たとえば勤続17年・年齢35歳生産技術職、勤続17年・年齢30歳事務技術職）の前年度の水準に対して、新年度該当する労働者の賃金をいくら引き上げるかを交渉する方式。この部分を連合は「純ベア」と定義した。

B方式：特定する労働者（たとえば新年度勤続17年・年齢35歳生産技術職）の前年度の賃金に対し、新年度（勤続と年齢がそれぞれ1年増加）いくら引き上げるかを交渉する方式。

C方式：個別銘柄で、引き上げ後の水準をいくらにするかを要求する方式。



回 答 集 計

③有期・短時間・契約等労働者の賃上げ

時給		2025回答 (2025年4月17日公表)			昨年対比	2024回答 (2024年4月18日公表)		
		集計組合数 集計組合員数	賃上げ額・率	平均時給 (参考値)		集計組合数 集計組合員数	賃上げ額・率	平均時給 (参考値)
単純平均	237 組合	752,613 人	68.24 円	1,241.84 円	6.59 円	237 組合	61.65 円	1,173.81 円
			5.81 %		0.26 円		5.55 %	
加重平均	237 組合	752,613 人	70.08 円	1,227.31 円	3.64 円	749,361 人	66.44 円	1,158.66 円
			6.06 %		▲ 0.02 円		6.08 %	
月給		2025回答 (2025年4月17日公表)			昨年対比	2024回答 (2024年4月18日公表)		
		集計組合数 集計組合員数	賃上げ額 率 (参考値)	平均時給 (参考値)		集計組合数 集計組合員数	賃上げ額 率 (参考値)	平均時給 (参考値)
単純平均	80 組合	19,959 人	11,594 円	4.91 %	312 円	74 組合	11,282 円	5.10 %
加重平均	80 組合	19,959 人	11,397 円	4.79 %	▲ 2,045 円	18,292 人	13,442 円	5.98 %

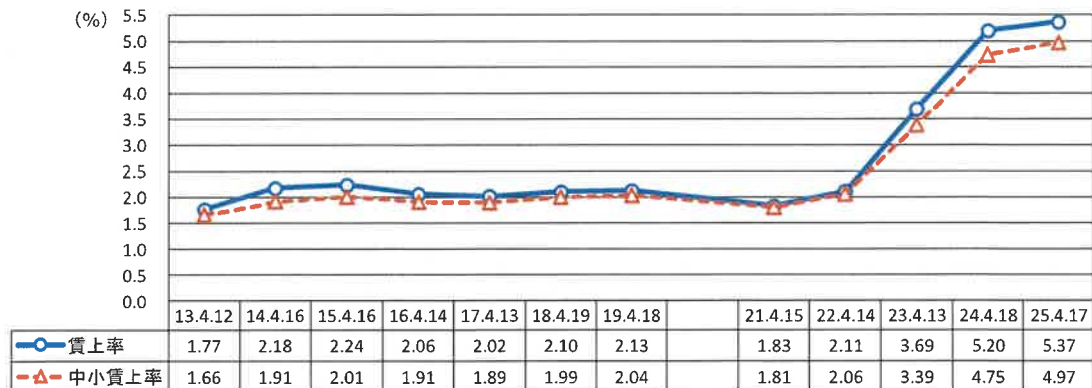
2. 要求状況・妥結進捗状況

【注】率は少数第1位未満を四捨五入しており、計と一致しない場合がある

	2025回答 (2025年4月17日公表)		2024回答 (2024年4月18日公表)	
	組合数	率	組合数	率
集計組合 計	7,513 組合		7,574 組合	
要求を提出 (賃金に限らず全ての要求)	5,714 組合	76.1 %	5,666 組合	74.8 %
うち、月例賃金改善 (定昇維持含む) を要求	4,712 組合	62.7 %	4,384 組合	57.9 %
要求検討中・要求状況不明	1,799 組合	23.9 %	1,908 組合	25.2 %
要求提出組合 (月例賃金改善限定)	4,712 組合		4,384 組合	
ヤマ場週より前 (2025/3/9まで・2024/3/8まで)	121 組合	2.6 %	673 組合	15.4 %
先行組合回答ゾーン (2025/3/10-14・2024/3/9-15)	760 組合	16.1 %	692 組合	15.8 %
3月内決着回答ゾーン【前半】 (2025/3/15-21・2024/3/16-22)	712 組合	15.1 %	687 組合	15.7 %
3月内決着回答ゾーン【後半】 (2025/3/22-31・2024/3/23-31)	947 組合	20.1 %	694 組合	15.8 %
4月中	285 組合	6.0 %	311 組合	7.1 %
確認中	150 組合	3.2 %	72 組合	1.6 %
小計	2,975 組合	63.1 %	3,129 組合	71.4 %
未妥結	1,737 組合	36.9 %	1,255 組合	28.6 %
妥結済組合 (月例賃金改善限定)	2,975 組合		3,129 組合	
賃金改善分獲得	1,976 組合	66.4 %	2,026 組合	64.7 %
定昇相当分確保のみ (協約確定含む)	41 組合	1.4 %	50 組合	1.6 %
定昇相当分確保未達成	0 組合	0.0 %	0 組合	0.0 %
確認中 (※)	958 組合	32.2 %	1,053 組合	33.7 %

※賃金改善分と定昇相当分を分離できず、定昇相当分込みの計のみ把握している組合は、「確認中」に含まれている。

2013以降の第4回回答集計結果の推移

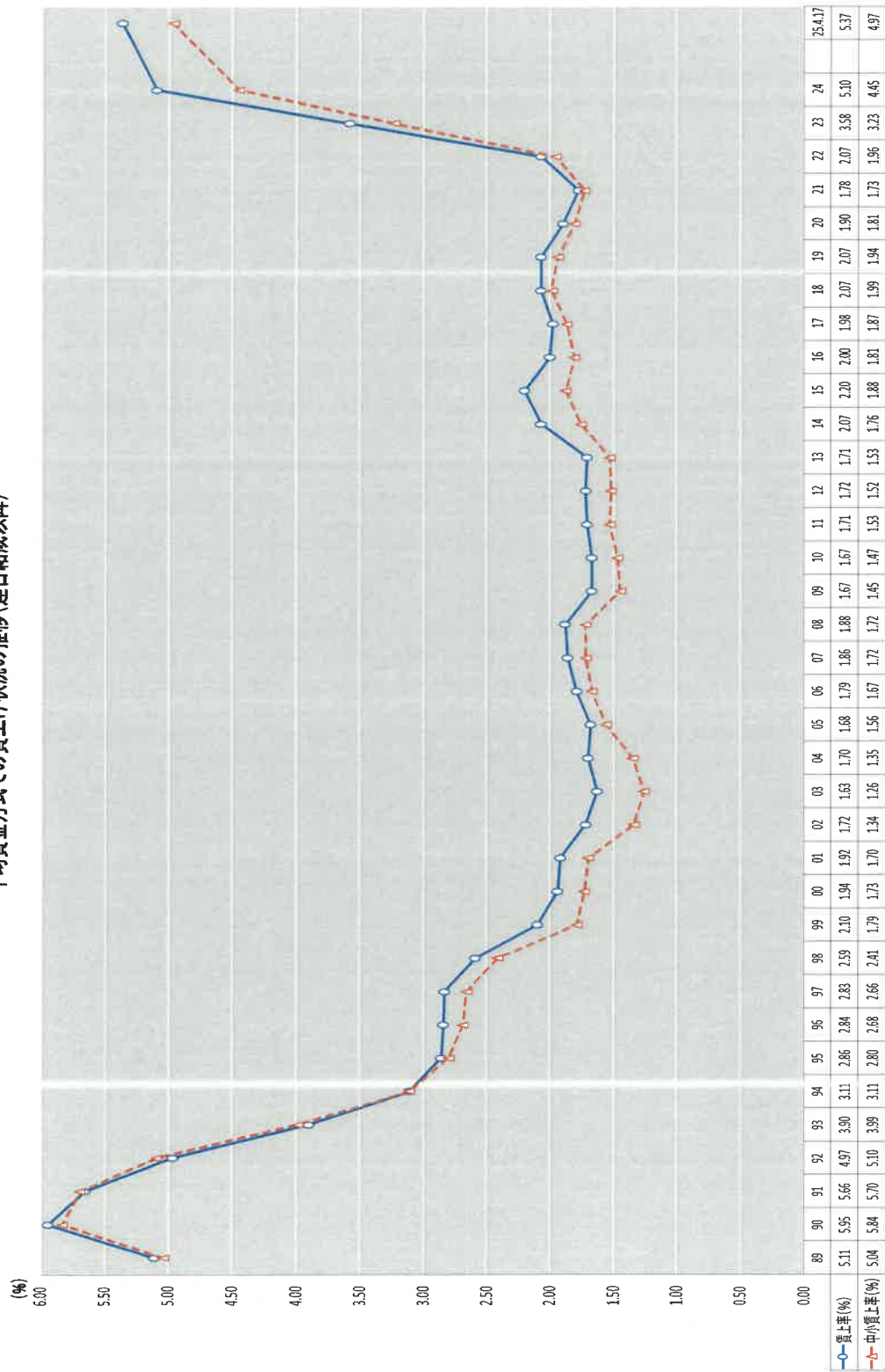


※各年データは平均賃金方式 (加重平均) による定昇相当込み賃上げ率

※2020春季生活闘争第4回回答集計は実施せず



平均賃金方式での賃上げ状況の推移(連合結成以降)



(注)1989～2024年のデータは、すべて6月末時点の最終集計結果。



業種別		集計組合		昨年同時期		対比		組合員1人あたり平均(加重平均)										
								平均年齢	平均勤続	要求ベース	2025要求		2025回答		昨年実績		対比	
											額	率	額	率	額	率	額	率
		組合数	人員	組合数	人員	組合数	人員				計	計	計	計	計	計	計	計
製造業	～99	734	33,866	819	37,742	▲ 85	▲ 3,876	40.27	14.23	265,059	16,804	6.43	12,283	4.74	10,750	4.28	1533	0.46
	100～299	612	109,656	683	122,283	▲ 71	▲ 12,627	40.27	15.08	279,532	17,862	6.43	14,161	5.13	13,004	4.88	1157	0.25
	300未満計	1,346	143,522	1,502	160,025	▲ 156	▲ 16,503	40.27	14.90	276,349	17,610	6.43	13,710	5.05	12,464	4.75	1246	0.30
	300～999	490	263,354	499	273,639	▲ 9	▲ 10,285	39.54	15.07	297,136	18,763	6.30	16,118	5.36	15,362	5.37	756	▲ 0.01
	1,000～	282	1,047,908	272	1,012,754	10	35,154	39.58	16.03	335,029	20,078	5.99	19,085	5.72	18,768	5.90	317	▲ 0.18
	計	2,118	1,454,784	2,273	1,446,418	▲ 155	8,366	39.64	15.76	322,839	19,599	6.08	18,030	5.60	17,425	5.68	605	▲ 0.08
商業流通	～99	24	1,014	25	1,052	▲ 1	▲ 38	41.46	10.58	291,885	15,457	5.70	12,482	4.73	12,736	4.62	▲ 254	0.11
	100～299	43	8,549	26	5,682	17	2,867	42.92	15.25	288,173	17,742	6.15	13,434	4.63	15,423	5.56	▲ 1989	▲ 0.93
	300未満計	67	9,563	51	6,734	16	2,829	42.79	14.91	288,457	17,505	6.11	13,333	4.64	15,018	5.42	▲ 1685	▲ 0.78
	300～999	73	38,794	74	40,113	▲ 1	▲ 1,319	41.69	14.83	293,490	17,335	6.02	13,721	4.75	14,871	5.36	▲ 1150	▲ 0.61
	1,000～	62	193,569	62	205,804	0	▲ 12,235	42.36	13.47	287,485	17,864	5.69	15,089	4.77	16,442	5.47	▲ 1353	▲ 0.70
	計	202	241,926	187	252,651	15	▲ 10,725	42.26	13.78	288,463	17,765	5.76	14,802	4.77	16,156	5.45	▲ 1354	▲ 0.68
交通運輸	～99	242	9,428	272	10,704	▲ 30	▲ 1,276	47.95	14.59	230,315	15,519	6.86	7,565	3.55	6,031	3.08	1534	0.47
	100～299	109	19,085	108	18,291	1	794	44.73	13.21	239,284	15,941	6.92	8,791	3.77	7,618	4.06	1173	▲ 0.29
	300未満計	351	28,513	380	28,995	▲ 29	▲ 482	45.69	13.62	236,530	15,779	6.90	8,354	3.70	6,933	3.66	1421	0.04
	300～999	77	43,761	79	44,416	▲ 2	▲ 655	42.63	13.35	261,738	16,692	6.29	11,911	4.38	8,486	3.35	3425	1.03
	1,000～	46	265,636	47	265,330	▲ 1	306	42.31	15.22	300,145	16,348	5.48	14,292	4.75	9,580	3.23	4712	1.52
	計	474	337,910	506	338,741	▲ 32	▲ 831	42.53	14.94	294,810	16,334	5.59	13,571	4.66	9,248	3.26	4323	1.40
サービス ・ホテル	～99	8	294	14	546	▲ 6	▲ 252	38.52	13.60	242,047	10,266	4.22	10,692	4.13	10,092	4.26	600	▲ 0.13
	100～299	7	1,212	7	1,246	0	▲ 34	36.17	10.83	257,653	20,942	8.26	15,009	5.98	6,374	3.80	8635	2.18
	300未満計	15	1,506	21	1,792	▲ 6	▲ 286	36.52	11.24	255,342	19,685	7.75	14,318	5.66	8,334	3.99	5984	1.67
	300～999	4	1,792	5	1,721	▲ 1	71	36.99	14.13	236,859	15,278	6.45	6,278	2.65	7,703	2.97	▲ 1425	▲ 0.32
	1,000～	6	231,722	6	228,927	0	2,795	43.44	17.00	316,255	20,952	6.62	15,973	5.05	11,131	3.72	4842	1.33
	計	25	235,020	32	232,440	▲ 7	2,580	43.37	16.96	315,820	20,930	6.63	15,934	5.04	11,107	3.72	4827	1.32
情報・出版	～99	7	369	2	40	5	329	39.25	7.98	240,021	11,547	4.80	18,384	6.26				
	100～299	7	1,217	6	1,222	1	▲ 5	36.12	11.02	263,883	14,000	4.77	14,704	5.65	11,797	4.49	2907	1.16
	300未満計	14	1,586	8	1,262	6	324	36.46	10.58	258,880	12,786	4.77	16,496	5.87	11,797	4.49	4699	1.38
	300～999	8	4,672	7	3,981	1	691	39.36	13.48	300,453	16,472	5.96	16,378	5.26	12,010	3.65	4368	1.61
	1,000～	10	132,532	8	130,055	2	2,477	40.67	15.80	406,720	20,195	5.67	23,000	5.67		5.91		▲ 0.24
	計	32	138,790	23	135,298	9	3,492	40.23	15.19	384,666	18,267	5.63	21,313	5.61	11,956	5.58	9357	0.03
金融・保険	～99	3	182	3	161	0	21	56.80	36.20	395,000	27,650	5.18	17,394	5.64	12,658	5.00	4736	0.64
	100～299	4	884	5	1,115	▲ 1	▲ 231	36.03	12.19	288,913	15,439	5.36	13,620	4.69	13,665	4.82	▲ 45	▲ 0.13
	300未満計	7	1,066	8	1,276	▲ 1	▲ 210	36.24	12.43	289,982	15,562	5.34	14,007	4.79	13,614	4.83	393	▲ 0.04
	300～999	3	1,315	6	2,838	▲ 3	▲ 1,523	33.49	9.80	292,819	14,061	4.81	13,759	4.70	13,618	4.62	141	0.08
	1,000～	0	0	1	1,795	▲ 1	▲ 1,795								15,788	5.04		
	計	10	2,381	15	5,909	▲ 5	▲ 3,528	34.60	10.87	291,671	14,668	5.03	13,866	4.74	14,288	4.79	▲ 422	▲ 0.05
その他	～99	96	4,150	96	3,799	0	351	40.70	10.96	268,835	17,522	6.29	14,229	5.26	12,493	4.45	1736	0.81
	100～299	62	11,247	57	10,156	5	1,091	40.34	13.35	272,667	18,846	6.37	16,755	5.77	16,269	5.72	486	0.05
	300未満計	158	15,397	153	13,955	5	1,442	40.44	12.69	271,672	18,561	6.35	16,163	5.65	15,390	5.43	773	0.22
	300～999	57	30,817	52	27,083	5	3,734	39.47	13.27	291,294	17,662	6.11	15,406	5.25	15,414	5.19	▲ 8	0.06
	1,000～	39	100,379	42	79,314	▲ 3	21,065	39.58	16.53	302,676	18,899	5.84	19,604	6.11	17,838	5.89	1766	0.22
	計	254	146,593	247	120,352	7	26,241	39.65	15.54	297,396	18,591	5.96	18,406	5.89	16,978	5.66	1428	0.23
計	～99	1,114	49,303	1,231	54,044	▲ 117	▲ 4,741	41.41	13.91	263,203	16,618	6.41	11,706	4.66	10,116	4.19	1590	0.47
	100～299	844	151,850	892	159,995	▲ 48	▲ 8,145	40.73	14.73	277,481	17,797	6.42	13,795	5.06	12,866	4.92	929	0.14
	300未満計	1,958	201,153	2,123	214,039	▲ 165	▲ 12,886	40.88	14.55	274,340	17,514	6.42	13,283	4.97	12,170	4.75	1113	0.22
	300～999	712	384,505	722	393,791	▲ 10	▲ 9,286	39.99	14.71	294,868	18,378	6.24	15,478	5.22	14,880	5.25	598	▲ 0.03
	1,000～	445	1,971,746	438	1,923,979	7	47,767	40.71	15.88	323,017	19,514	5.98	17,707	5.43	16,402	5.24	1305	0.19
	300以上計	1,157	2,356,251	1,160	2,317,770	▲ 3	38,481	40.59	15.69	318,440	19,329	6.03	17,346	5.40	16,141	5.24	1205	0.16
計	3,115	2,557,404	3,283	2,531,809	▲ 168	25,595	40.61	15.60	315,267	19,184	6.05	17,015	5.37	15,787	5.20	1228	0.17	

業種別		集計組合		昨年同時期		対比		1組合あたり平均(単純平均)										
								平均年齢	平均勤続	要求ベース	2025要求		2025回答		昨年実績		対比	
											額	率	額	率	額	率	額	率
		組合数	人員	組合数	人員	組合数	人員				計	計	計	計	計	計	計	計
製造業	～99	734	33,866	819	37,742	▲ 85	▲ 3,876	40.89	14.44	261,903	16,589	6.44	11,738	4.59	10,196	4.08	1542	0.51
	100～299	612	109,656	683	122,283	▲ 71	▲ 12,627	40.27	15.05	277,297	17,704	6.42	13,883	5.07	12,648	4.79	1235	0.28
	300未満計	1,346	143,522	1,502	160,025	▲ 156	▲ 16,503	40.58	14.75	269,383	17,092	6.43	12,702	4.82	11,300	4.42	1402	0.40
	300～999	490	263,354	499	273,639	▲ 9	▲ 10,285	39.57	15.07	295,452	18,693	6.31	15,944	5.35	15,055	5.30	889	0.05
	1,000～	282	1,047,908	272	1,012,754	10	35,154	39.62	15.50	322,020	19,614	6.08	18,358	5.71	16,955	5.52	1403	0.19
	計	2,118	1,454,784	2,273	1,446,418	▲ 155	8,366	40.19	14.94	283,492	17,776	6.35	14,160	5.07	12,738	4.75	1422	0.32
商業流通	～99	24	1,014	25	1,052	▲ 1	▲ 38	43.04	14.25	290,097	15,756	5.46	12,121	4.28	11,985	4.33	136	▲ 0.05
	100～299	43	8,549	26	5,682	17	2,867	43.01	14.87	290,743	17,889	6.17	13,498	4.63	15,315	5.51	▲ 1817	▲ 0.88
	300未満計	67	9,563	51	6,734	16	2,829	43.02	14.72	290,552	17,134	5.95	13,024	4.52	13,684	4.93	▲ 660	▲ 0.41
	300～999	73	38,794	74	40,113	▲ 1	▲ 1,319	41.84	14.60	293,994	17,236	5.97	13,614	4.71	14,754	5.30	▲ 1140	▲ 0.59
	1,000～	62	193,569	62	205,804	0	▲ 12,235	42.20	13.54	284,199	17,783	5.66	14,618	4.64	15,672	5.23	▲ 1054	▲ 0.59
	計	202	241,926	187	252,651	15	▲ 10,725	42.27	14.30	289,678	17,372	5.87	13,737	4.63	14,778	5.18	▲ 1041	▲ 0.55
交通運輸	～99	242	9,428	272	10,704	▲ 30	▲ 1,276	48.69	14.48	222,442	15,463	7.18	6,947	3.30	5,767	3.09	1180	0.21
	100～299	109	19,085	108	18,291	1	794	44.94	13.06	232,657	15,807	7.07	8,697	3.79	7,521	4.03	1176	▲ 0.24
	300未満計	351	28,513	380	28,995	▲ 29	▲ 482	47.28	13.95	225,673	15,547	7.15	7,436	3.46	6,171	3.34	1265	0.12
	300～999	77	43,761	79	44,416	▲ 2	▲ 655	43.31	13.60	258,017	16,552	6.32	11,663	4.33	8,211	3.27	3452	1.06
	1,000～	46	265,636	47	265,330	▲ 1	306	42.87	16.04	265,311	16,675	6.31	12,663	4.62	8,958	3.33	3705	1.29
	計	474	337,910	506	338,741	▲ 32	▲ 831	45.77	14.21	235,622	15,743	6.91	8,403	3.74	6,549	3.33	1854	0.41
サービス・ホテル	～99	8	294	14	546	▲ 6	▲ 252	41.63	14.63	214,210	12,000	4.47	11,104	5.09	9,633	4.14	1471	0.95
	100～299	7	1,212	7	1,246	0	▲ 34	35.27	9.60	246,140	20,990	8.62	15,106	6.21	6,622	3.85	8484	2.36
	300未満計	15	1,506	21	1,792	▲ 6	▲ 286	38.45	12.12	230,175	16,495	6.84	12,923	5.65	9,131	4.08	3792	1.57
	300～999	4	1,792	5	1,721	▲ 1	71	38.03	15.63	236,859	15,278	6.45	6,278	2.65	7,599	2.92	▲ 1321	▲ 0.27
	1,000～	6	231,722	6	228,927	0	2,795	43.13	17.00	308,959	20,084	6.41	15,550	5.03	12,050	4.36	3500	0.67
	計	25	235,020	32	232,440	▲ 7	2,580	39.40	14.22	263,559	17,690	6.63	13,305	5.21	9,631	3.98	3674	1.23
情報・出版	～99	7	369	2	40	5	329	36.40	8.90	231,048	11,203	4.80	19,938	7.33				
	100～299	7	1,217	6	1,222	1	▲ 5	36.11	11.23	258,377	14,000	4.77	14,300	5.65	11,770	4.45	2530	1.20
	300未満計	14	1,586	8	1,262	6	324	36.20	10.30	244,712	12,135	4.78	18,327	6.77	11,770	4.45	6557	2.32
	300～999	8	4,672	7	3,981	1	691	39.02	13.40	293,484	16,400	6.08	16,481	5.31	12,065	3.67	4416	1.64
	1,000～	10	132,532	8	130,055	2	2,477	37.23	12.43	342,434	20,195	5.67	23,000	5.56	5.91		▲ 0.35	
	計	32	138,790	23	135,298	9	3,492	37.51	12.11	290,667	15,114	5.26	17,977	5.92	11,917	4.43	6060	1.49
金融・保険	～99	3	182	3	161	0	21	56.80	36.20	395,000	27,650	6.00	20,595	5.90	12,658	5.00	7937	0.90
	100～299	4	884	5	1,115	▲ 1	▲ 231	35.77	11.73	285,245	15,598	5.49	13,723	4.80	13,665	4.88	58	▲ 0.08
	300未満計	7	1,066	8	1,276	▲ 1	▲ 210	39.98	16.62	307,196	18,008	5.66	16,013	5.17	13,498	4.90	2515	0.27
	300～999	3	1,315	6	2,838	▲ 3	▲ 1,523	33.50	9.90	293,375	14,012	4.78	13,678	4.67	14,255	4.80	▲ 577	▲ 0.13
	1,000～	0	0	1	1,795	▲ 1	▲ 1,795							15,788	5.04			
	計	10	2,381	15	5,909	▲ 5	▲ 3,528	37.55	14.10	302,013	16,509	5.37	15,235	5.00	14,023	4.86	1212	0.14
その他	～99	96	4,150	96	3,799	0	351	40.70	11.37	259,840	17,327	6.51	13,868	5.34	11,436	4.15	2432	1.19
	100～299	62	11,247	57	10,156	5	1,091	40.25	13.03	270,431	18,550	6.28	16,449	5.68	15,741	5.68	708	0.00
	300未満計	158	15,397	153	13,955	5	1,442	40.52	12.07	264,287	17,869	6.41	14,980	5.48	13,115	4.76	1865	0.72
	300～999	57	30,817	52	27,083	5	3,734	39.50	13.14	288,564	17,885	6.07	15,562	5.26	16,055	5.43	▲ 493	▲ 0.17
	1,000～	39	100,379	42	79,314	▲ 3	21,065	40.23	15.53	297,850	20,147	6.22	18,731	5.86	18,184	6.11	547	▲ 0.25
	計	254	146,593	247	120,352	7	26,241	40.25	12.88	275,327	18,272	6.30	15,758	5.50	14,586	5.12	1172	0.38
計	～99	1,114	49,303	1,231	54,044	▲ 117	▲ 4,741	42.06	14.16	258,503	16,423	6.47	11,035	4.50	9,497	3.99	1538	0.51
	100～299	844	151,850	892	159,995	▲ 48	▲ 8,145	40.75	14.65	275,139	17,651	6.42	13,541	5.01	12,489	4.82	1052	0.19
	300未満計	1,958	201,153	2,123	214,039	▲ 165	▲ 12,886	41.43	14.40	266,424	16,959	6.44	12,113	4.74	10,749	4.37	1364	0.37
	300～999	712	384,505	722	393,791	▲ 10	▲ 9,286	40.07	14.72	293,348	18,318	6.24	15,323	5.20	14,657	5.20	666	0.00
	1,000～	445	1,971,746	438	1,923,979	7	47,767	40.31	15.35	311,742	19,220	6.04	17,354	5.47	16,345	5.35	1009	0.12
	300以上計	1,157	2,356,251	1,160	2,317,770	▲ 3	38,481	40.17	14.97	300,523	18,661	6.16	16,108	5.31	15,281	5.26	827	0.05
	計	3,115	2,557,404	3,283	2,531,809	▲ 168	25,595	40.91	14.63	280,532	17,587	6.33	13,562	4.97	12,288	4.71	1274	0.26